



NACIONES UNIDAS
GUATEMALA



ASORGUA
Asociación de Sordos
de Guatemala

Manual para comunicación con personas Sordas

en las oficinas y actividades del Sistema de las Naciones Unidas en Guatemala



ONU



Material elaborado por:

El Sistema de las Naciones Unidas en Guatemala,
2023

Modelos:

Julio Bámaca, Lissette Reyes y Elfego Méndez
(Asociación de Sordos de Guatemala ASORGUA)
Meybi Castillo (UNOPS)
Carolina Román (PNUD)
Karla Castillo (OCR)

Acompañamiento técnico:

Mauricio Méndez, intérprete de lengua de señas


Fotografía, video y diagramación:

María José Arriola



Oficina de Coordinación Residente (OCR)

5a Ave. 5-55 Z.14, Edificio Europlaza, Torre IV Nivel 10

 (502) 2384-3100

 onu.gt@un.org

 guatemala.un.org



@ONUGuatemala

Abecedario o dactilología



A



B



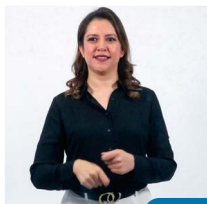
C



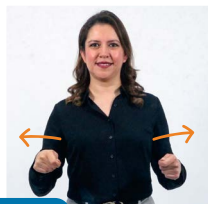
D



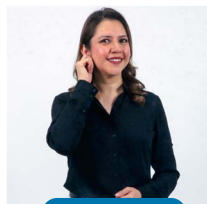
E



F



G



H



I



J



K



L



LL



M



Fotografía: PNUD



“ Cuando garantizamos los derechos de las personas con discapacidad nos acercamos al logro de la promesa central de la Agenda 2030: no dejar a nadie atrás. ”

António Guterres

Secretario General de las Naciones Unidas

Abecedario o dactilología



N



Ñ



O



P



Q



R



RR



S



T



U



V



W



X



Y



Z



Dato Importante

Para eventos o reuniones con duración de más de 2 horas, la interpretación en lengua de señas debe realizarse en la modalidad de relevos.

Frases de saludo inicial



¡Hola!



¡Buenos días!



¡Buenas tardes!



¡Buenas noches!



¡Mucho gusto!



¡Bienvenida/o!



¿Cómo estás?



“ El mundo es más hermoso, más seguro y más justo cuando se incluye a todas y todos, incluidas las personas con discapacidad. Cada una de nosotras y nosotros puede hacer algo para que eso ocurra. ”

Miguel Barreto

Coordinador Residente del Sistema
de las Naciones Unidas en Guatemala



Presentación



Mi nombre es:



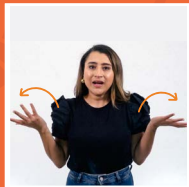
Mi apellido es:



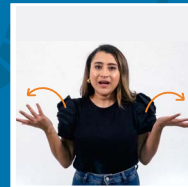
Mi seña es:



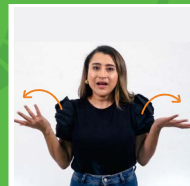
¿Cuál es tu nombre?



¿Cuál es tu apellido?



¿Cuál es tu seña?



**El abecedario
dactilológico es el**

5%

**de lo que engloba la
lengua de señas.**

Es utilizado para decir el nombre (presentación),
palabras cortas, o alguna palabra que no tenga seña específica.

Acceso y ayuda



¿Sabes lengua de señas?



¿A quién buscas?



¿A dónde te diriges?

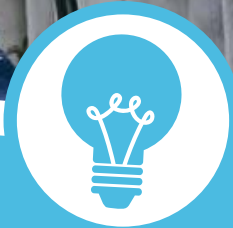


¿Necesitas ayuda?



¿Puedes brindarme tu DPI?





Dentro de la comunidad Sorda, las personas se identifican con alguna seña o apodo. Este apodo normalmente se relaciona con una característica física particular de la persona (lunares, cicatrices, forma del cabello, etc.)

Dato curioso: La persona Sorda “bautiza” a la persona sin discapacidad, dándole su apodo.

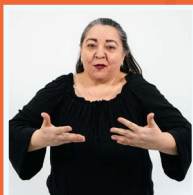
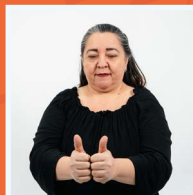
Eventos públicos



¿Necesitas intérprete de lengua de señas?



¿Qué institución representas?



Pasa adelante



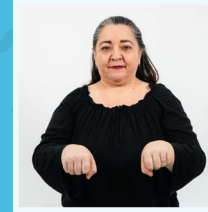
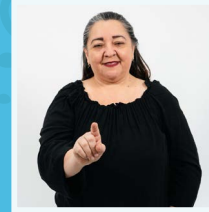
Puedes sentarte aquí



¿Puedes firmar aquí?



¿Puedes llenar este documento con tus datos?



Definición:

La lengua de señas es un sistema de comunicación, con gramática propia, de percepción visual y táctil que utiliza **gestos, formas, movimientos manuales y corporales.**

Es mayormente utilizado por personas Sordas y Sordociegas para establecer un canal de comunicación con otras personas.

Tiempo



Dame un momento



Empezamos en breve



Estamos listos



La actividad es más tarde



Hemos terminado



Felicitaciones



Aplausos





Dato Importante

La lengua de señas
no es universal.

Cada país tiene
su propia
Lengua de Señas,
así como modismos
y regionalismos.

Existen **más de 300**
diferentes lenguas
de señas.



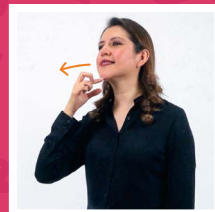
Refacción y servicios



Pasen a la refacción



Provecho



¿Quieres café, té o agua?



¿Con azúcar?



Baño de hombres



Baño de mujeres



La Convención sobre los Derechos de las Personas con Discapacidad

indica que las lenguas de señas son iguales a las lenguas habladas.

Los Estados parte de la Convención se comprometen a reconocer, aceptar y promover el uso de las lenguas de señas.



Palabras útiles



Sí



No



Bien



Mal



¿Por qué?



No sé



No entiendo



¿Puedes decirlo de otra manera?



¿Puedes comunicarte más despacio?



Fotografía: UNESCO



El 23 de septiembre es el

Día Internacional y Nacional de las lenguas de señas,

en reconocimiento a la importancia de preservar
las lenguas de señas como parte
de la diversidad lingüística y cultural.

Frases de cortesía



Por favor



¡Gracias!



¡Muchas gracias!



De nada



No tenga pena



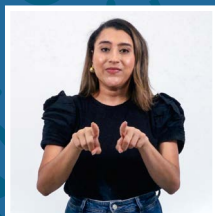
Disculpe



Con permiso



Igualmente



Tip

Recuerda utilizar tus **expresiones faciales** de acuerdo con el contexto para **remarcar** lo que quieres comunicar.

Preguntas y avisos



¿Tienes alguna duda?



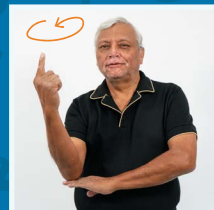
¿Puedo preguntar algo?



Tengo información



Importante



Te lo muestro





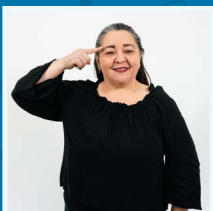
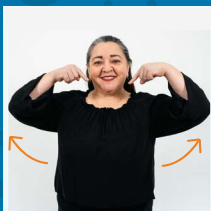
Dato Importante

La Ley de Lengua de Señas de Guatemala (Decreto 3-2020) fue aprobada en 2020. Reconoce el derecho de las personas Sordas de comunicarse y tener acceso a la información en lengua de señas.

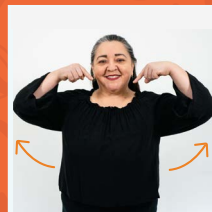
Despedida



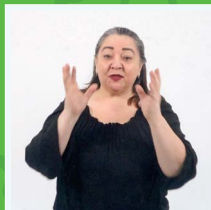
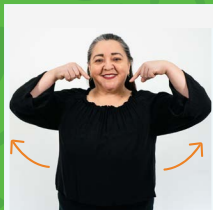
Feliz día



Feliz tarde



Feliz noche



Cuídate mucho



Cuidado en el camino



Según la Federación Mundial de Sordos,
existen aproximadamente

70 millones

de personas Sordas en todo el mundo.



Fotografía: OACNUDH

Agencias ONU



ACNUR



FAO



OCR



OIM



OIT



OPS



ONU Mujeres



OACNUDH



Para pedir la atención de una persona sorda se puede:



Tocar su hombro



Usar el timbre de luz

Nunca se debe gritar.

Agencias ONU



ONUSIDA



PMA



PNUD



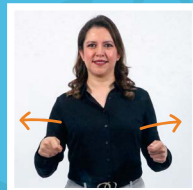
UNESCO



UNICEF



UNFPA



Fotografía: OCR



En 2023, personal de atención al público, operativo y programático del Sistema de las Naciones Unidas en Guatemala recibió un

curso de lengua de señas.

Participaron veinte personas de diez agencias, fondos y programas.

Agencias ONU



UNODC



UNOPS



UNDSS



Banco Mundial



FMI



Voluntarios ONU



Directorio de agencias con presencia física en Guatemala



13 calle, 8-44, zona 10, edificio Edyma Plaza, nivel 5, oficina 503, Guatemala 2316-2500



7 Ave. 12-90, zona 13, edificio FAO, interior MAGA, Guatemala 2303-0400



4a Ave. 12-48, zona 10, Guatemala 2382-3400



Avenida Reforma, 9-55 zona 10, Edificio Reforma 10, niveles 2 y 5, Guatemala 2305-3000



Diagonal 6, 12-42, zona 10, edificio Design Center, torre I, oficina 410, Guatemala 2233-0289



13 calle, 8-44, zona 10, edificio Edyma Plaza, nivel 5, oficina 503, Guatemala 2327-6373



Diagonal 6, 10-50 Z. 10, Edif. Interaméricas, Torre Norte, nivel 6, Of. 602A 2307-6800



Diagonal 6, 10-50, zona 10, edificio Interaméricas, torre norte, N4, Guatemala 2329-4200



13 calle, 8-44, zona 10, edificio Edyma Plaza, nivel 4, oficina 400, Guatemala 2300-6000



5a Ave. 5-55 Z.14, Edificio Europlaza, Torre IV nivel 10, Guatemala 2384-3100



5a Ave. 5-55 Z.14, Edificio Europlaza, Torre IV nivel 10, Guatemala 2384-3100



4a calle, 1-57, zona 10, Guatemala 2247-0303



5a Ave. 5-55 Z.14, Edificio Europlaza, Torre IV nivel 10, Guatemala 2384-3149



13 calle, 8-44, zona 10, edificio Edyma Plaza, nivel 2, Guatemala 2327-6373



13 calle 8-44 zona 10, Edificio Edyma Plaza 2do nivel Oficina 503, Guatemala 2327-6373



3a Ave. 12-38, zona 10, edificio Paseo Plaza, nivel 2, oficina 218, Guatemala 2369-4628



5a Ave. 5-55 Z.14, Edificio Europlaza, Torre IV nivel 10, Guatemala 2384-3100

Organismos financieros internacionales



13 calle, 3-40, zona 10, edificio Atlantis, nivel 14, Guatemala 2329-8000



7a Ave. 22-01, zona 1, nivel 14, Banco de Guatemala, Guatemala 2390-6060