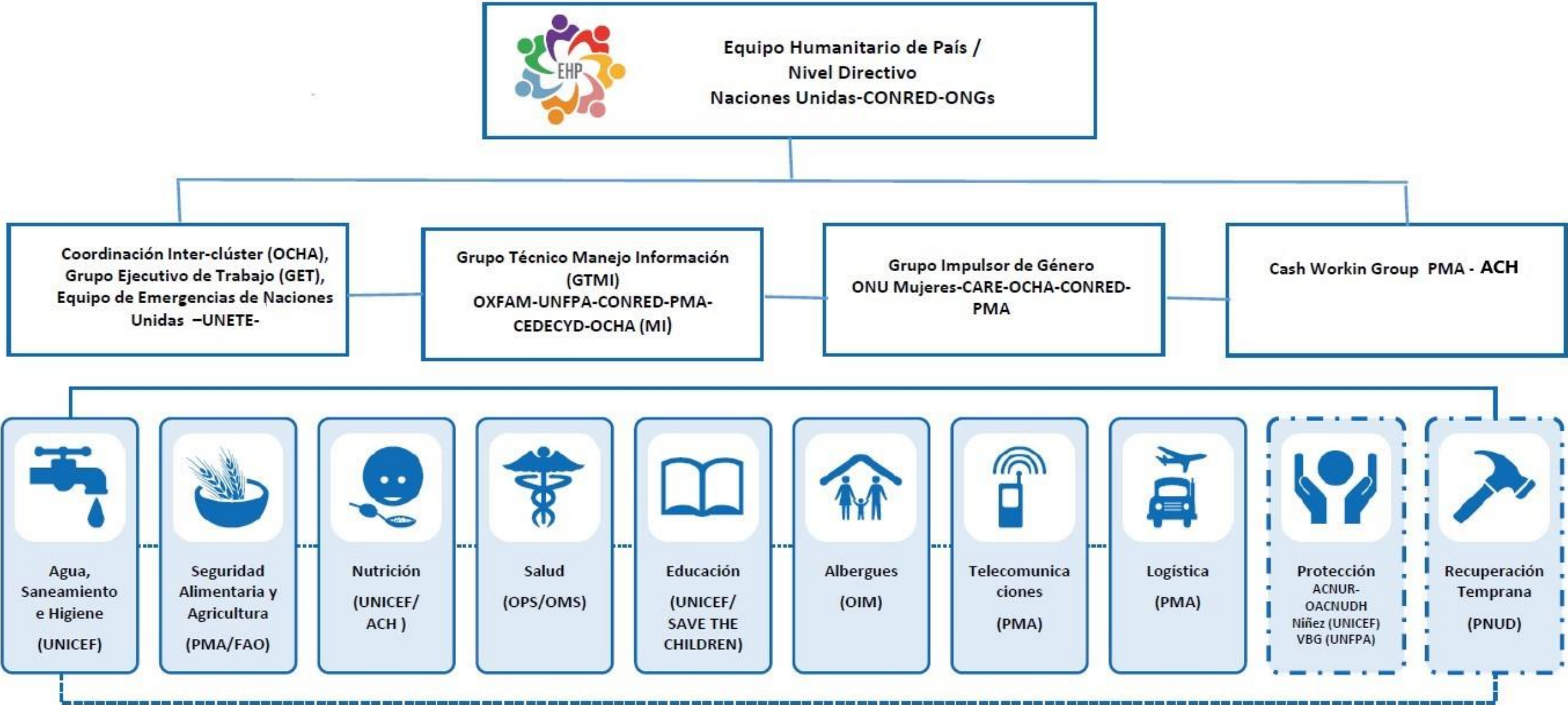


# PROYECTOS CERF EN RESPUESTA A LAS TORMENTAS ETA E IOTA Guatemala, Centro América

Rebeca Arias Flores  
Coordinadora Residente  
Sistema de las Naciones Unidas  
y co-líder del Equipo Humanitario de País  
Guatemala, Centro América





# CERF: Fondo Central de Respuesta a Emergencias



United Nations  
**CERF**  
Central  
Emergency  
Response  
Fund

[f](#)[t](#)[v](#)[DONATE](#)

[ABOUT US](#)[WHAT WE DO](#)[OUR DONORS](#)[STORIES & EVENTS](#)[PARTNER RESOURCES](#)[APPLY FOR A GRANT](#)[NEWSLETTER](#)[SEARCH](#)



**CERF releases US\$100 million to help stave off famine in high-risk countries**

### 2020 TOP DONORS (PAID CONTRIBUTIONS)

CERF receives broad support from United Nations Member States, observers, regional governments and international organizations, the private sector and individuals.  
[See all](#)

1		2		3		4		5	
Sweden \$64,791,219		Norway \$45,835,996		Australia \$7,518,476		Russian Federation \$1,500,000		Kuwait \$1,000,000	

Financia acciones de respuesta que salvan vidas!

Apoyado por donantes globales (ver figura);

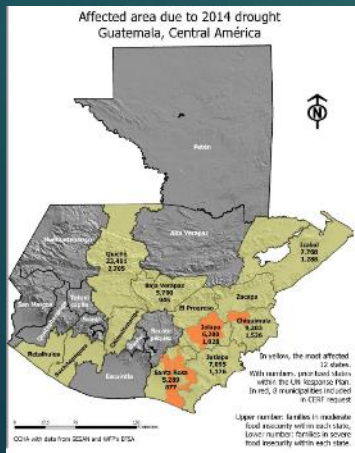
Administrado por OCHA, implementado por las Agencias ONU (en asocio con ONGs), en beneficio de las personas afectadas y bajo el liderazgo de la Coordinadora Residente en los países.



# Proyectos CERF en Guatemala: 2014 – 2021

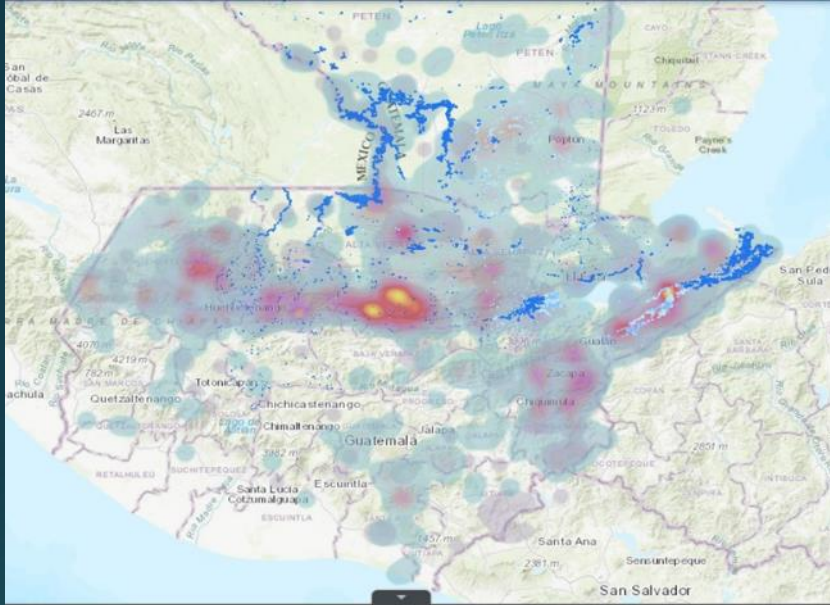
## Proyectos CERF implementados en Guatemala entre 2014 y 2021

Año	Proyectos	Región	Monto USD	Beneficiarios
2015	Sequía, inseguridad alimentaria, desnutrición aguda y salud	18 municipios de Chiquimula, Jalapa, Jutiapa, Santa Rosa y Zacapa.	2,942,308	59,770
2016		21 municipios de Baja Verapaz, Jutiapa y Chiquimula.	4,849,930	126,500
2018	Erupción volcán de Fuego: albergues, alimentos, WASH, educación, salud y protección	4 municipios de Escuintla, Sacatepéquez y Chimaltenango	1,559,967	21,700
2019	Inseguridad alimentaria, desnutrición aguda, salud y recuperación de medios de vida	7 municipios de Alta Verapaz.	1,986,599	27,500
2020		8 municipios de Huehuetenango	4,993,677	56,600
2021	Tormentas Eta/Iota: alimentos, salud, WASH y desnutrición aguda	6 municipios de Izabal y Alta Verapaz	2,522,190	60,000
			<b>18,854,671</b>	<b>352,070</b>





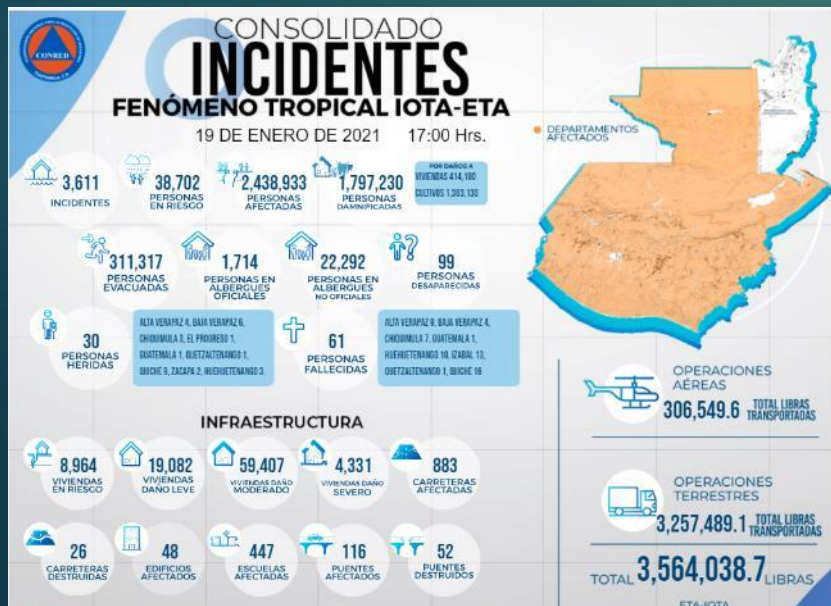
# NECESIDADES HUMANITARIAS: impacto de las tormentas Eta/Iota.



Los proyectos CERF fueron formulados en respuesta a los impactos y necesidades generadas por los fenómenos.

Realizamos una evaluación multi-sectorial en Izabal, Petén, Alta Verapaz y Quiché y conversamos con CONRED sobre las prioridades y los territorios a atender.

La información fue completada con el apoyo de una misión UNDAC que estuvo en el país entre noviembre y diciembre.





# COBERTURA Y TEMAS: 6 municipios – 4 proyectos



4 proyectos:

Nutrición – UNICEF

Seguridad Alimentaria – PMA

Salud – OPS/OMS

WASH – UNICEF

Contrapartes: SESAN, MAGA, MSPAS, MIDES, CONRED, Municipalidades y otros actores locales;

Morales y Puerto Barrios (Izabal), Cobán, Chisec, San Pedro Carchá y San Cristóbal Verapaz (Alta Verapaz).



\$150K



\$1.1M



\$600K



\$622K

\$2,522,190

# COBERTURA Y TEMAS: 6 municipios – 4 proyectos

- Comidas calientes en albergues (primeras semanas), raciones alimentarias y transferencias monetarias en comunidades, incluyendo charlas sobre igualdad de género, protección y calidad de la alimentación: 23,000 personas beneficiadas;
- Provisión de agua segura, eliminación de contaminación fecal, promoción y prácticas de higiene, limpieza de viviendas y pozos artesanales, organización comunitaria, apoyo a áreas de salud: 60,000 personas beneficiadas;
- Tamizaje de niños y niñas menores de 5 años para detección y tratamiento de desnutrición aguda, fortalecer capacidades comunitarias para detección de signos: 12,600 niños y niñas beneficiados;
- Rehabilitación de 12 centros de salud, salud en emergencias a personas albergadas, apoyo a áreas de salud, contención de COVID: 12,493 personas beneficiadas.



# AVANCES HASTA LA FECHA:

WASH (UNICEF): 44 EDAN con MSPAS (26 comunidades en Izabal y 18 en A.V.); rehabilitación sistema de agua en Campur (1,008 personas beneficiadas); 250 pozos rehabilitados en 6 comunidades de Puerto Barrios y Morales (1,576 personas beneficiadas); 5 brigadas de limpieza de pozos con MSPAS (46 técnicos); 24 comunidades con SANTOLIC; 5 talleres en A.V. con MSPAS; 12 estaciones de lavado de manos en Izabal y A.V.; 1,258 kits de higiene en 13 comunidades (6,290 personas); 11 equipos de bombeo para áreas de salud; reuniones clúster WASH (7 millones Q con Helvetas).



Transferencias Monetarias a la fecha			
Departamento	Municipio	Total	Monto total
Alta Verapaz	Chisec	255	Q 149,175
	Cobán	156	Q 91,260
	San Cristóbal	307	Q 179,595
	San Pedro Carchá	1,192	Q 697,320
Total Alta Verapaz		1910	Q1,117,350.00
Izabal	Morales	1,486	Q 869,310
	Puerto Barrios	499	Q 291,915
Total Izabal		1,985	Q 1,161,225
Total general		3,895	Q 2,278,575

BOLSAS DE ALIMENTOS PARA MARZO		
CERF	1 Carchá	4,000
	2 Cobán	2,000
	3 Fray Bartolomé	2,000
		8,000
CERF	1 Morales	3,500
	2 Amates	3,000
	3 Puerto Barrios	500
		7,000



Asistencia Alimentaria (PMA)



# AVANCES HASTA LA FECHA:

Nutrición (UNICEF):



## 3 BRIGADAS DE NUTRICIÓN EN ALTA VERAPAZ

Chisec- 13 comunidades priorizadas

3 comunidades evaluadas

510 niños y niñas evaluadas

1 caso desnutrición aguda moderada

San Pedro Carchá - 23 comunidades priorizadas (Campúr)

5 comunidades tamizadas

551 niños y niñas evaluadas

1 caso de desnutrición aguda moderada

Cobán – 20 comunidades priorizadas

4 comunidades evaluadas

488 niños y niñas evaluadas

2 casos desnutrición aguda moderada

Se están conformando 2 brigadas más para Izabal (una en Puerto Barrios y otra en Morales)

# AVANCES EN RESPUESTA.



## GUATEMALA - TORMENTAS TROPICALES ETA / IOTA

Quién hace qué, dónde y cuándo por departamento

Thursday, January 28, 2021

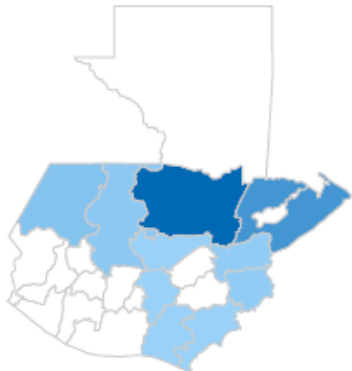
### DATOS

31  
Organizaciones

10  
Departamentos

11  
Sectores

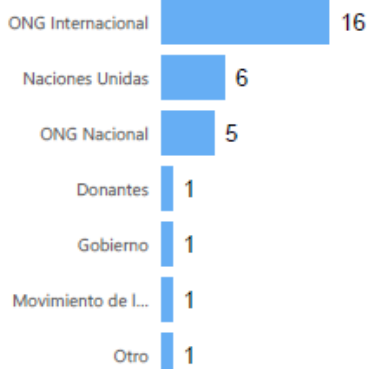
### ORGANIZACIONES POR DEPARTAMENTO Y SECTOR



Departamento	Alta Verapaz	Baja Verapaz	Chiquimula	Cobertura Nacional	Guatemala	Huehuetenango	Izabal	Jutiapa	Quiché	Santa Rosa	Zacapa	Total Orgs (*)
Alta Verapaz	15	1		3	1			14	6			24
Baja Verapaz	1							1				1
Chiquimula	1		1		1			2	1	1		2
Cobertura Nacional				2					1			4
Guatemala	1		1	1								1
Huehuetenango	1					1		4	2	1	1	4
Izabal	7	2	1	2	4			5	2		2	14
Jutiapa					1					1		1
Quiché	2							1	2		2	3
Santa Rosa				1								1
Zacapa	1				2			1	1	1		2
Total Oras (*)	18	3	3	4	10	1	1	16	8	1	10	31

\* representa el total de organizaciones por sector o departamento y no la suma de los valores

### ORGANIZACIONES POR TIPO



ACNUR, ADRI, Afrocaribe, CARE, CECI, CENACIDE, CHILD FUND, Cooperación suiza - Tzuul Taq'a, CRG, CRS, FH, FUNDAECO, Grupo Ciudadano, GSD, Heifer, Helvetas, IsraAid, MDM, Medical Teams International, Mercy Corps, MSPAS, OIM, ONU MUJERES, OXFAM, PLAN, PMA, TECHO, UNFPA, UNICEF, WCK, WVI

### ACTIVIDADES POR SECTOR Y RECURSOS ENTREGADOS



Recurso	% acts	Departam..
Agua	3.53%	6
Alimentario	31.60%	7
Asistencia Técnica	0.35%	3
Financiero	1.94%	3
Humano	4.44%	5
Informativo	0.62%	3
Insumos médicos	2.70%	2
Medios de transporte	0.07%	1
No Alimentario	54.75%	10

1443

Actividades

61.4 mil

R. Alimentarios

2.6 mil

EPPs

17.2 mil

Kits de Higiene

11.0 mil

Kits de Salud

299.7 mil

T. Monetarias

1,443 acciones,  
299,700 transferencias  
monetarias,  
61,400 raciones alimentarias,  
17,200 kits de higiene,  
11,000 kits de salud,  
2,600 equipos de protección  
COVID.

31 organizaciones EHP, entre  
ellas 6 agencias ONU, 21  
ONGs,

Staff de OCHA en Puerto  
Barrios y Cobán.



MUCHAS GRACIAS