




# ACCIÓN ANTICIPATORIA


## GUATEMALA





**4 SECTORES**


**4 AGENCIAS**

**\$4M FINANCIADOS POR EL CERF**

**2 HORAS, TIEMPO QUE SE DEMORÓ EL CERF EN ENTREGAR LOS RECURSOS A LAS AGENCIAS**

**51.500 PERSONAS A SER ALCANZADAS**

**GUATEMALA, DEPARTAMENTO DE CHIQUIMULA, MUNICIPALIDADES DE JOCOTÁN Y CAMOTÁN**

**SEQUÍA PRONOSTICADA CON UN PERÍODO DE RETORNO DE 1 EN 4 AÑOS**



Los disparadores se basaron en un periodo de retorno de 1 en 4 años. El Centro de Datos Humanitarios de OCHA está a cargo de monitorear el estado de los disparadores e informar de una posible activación una vez recibida la información de pronóstico compartida por el INSIVUMEH. De manera excepcional para el mes de mayo se utiliza como referencia el pronóstico emitido por el Centro Europeo de Previsiones Meteorológicas a Plazo Medio (ECMWF, por sus siglas en inglés), ya que el INSIVUMEH no provee un pronóstico estimado para dicho mes.

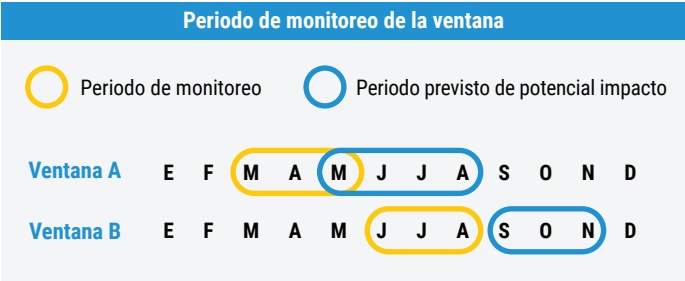
### Adelantándose a la sequía en el Corredor Seco

El marco de acción anticipatoria frente a sequía en el Corredor Seco de Guatemala fue diseñado por socios humanitarios (FAO, OPS, UNICEF, PMA<sup>1</sup>) en colaboración con el Gobierno y con el apoyo de OCHA. Fue aprobado por el Coordinador Residente y el Coordinador de Socorro de Emergencia en 2024 y tiene una vigencia de dos años. Su objetivo es mitigar el potencial impacto de una sequía severa pronosticada para el Departamento de Chiquimula, protegiendo a las personas y comunidades en situación de vulnerabilidad a través de la implementación de acciones anticipatorias colectivas e intersectoriales tan pronto los pronósticos alcancen el umbral de activación.

### El Mecanismo de Activación

El mecanismo de activación consta de dos ventanas y para cada una de ellas se definieron disparadores basados en pronósticos de precipitación en Chiquimula. La fuente utilizada para el monitoreo de los pronósticos es el Instituto Nacional de Sismología, Vulcanología, Meteorología e Hidrología (INSIVUMEH) de Guatemala.

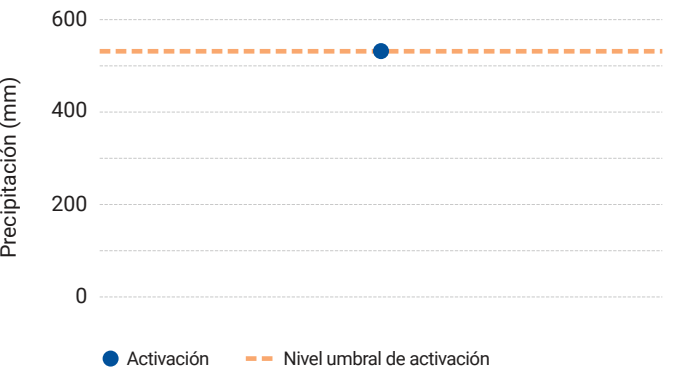
	Ventana A	Ventana B
Tipo	Basado en pronósticos	Basado en pronósticos
Indicador	Pronóstico de precipitaciones	Pronóstico de precipitaciones
Momento de activación	marzo, abril, mayo	junio, julio, agosto



### Acción Anticipatoria - Corredor Seco de Guatemala

Monitoreo de Sequía Postrema 2025

ACTUALIZACIÓN JUNIO 2025 - ESTADO DE ACTIVACIÓN: **ACTIVADO**



<sup>1</sup> Organización de las Naciones Unidas para la Alimentación y la Agricultura; Organización Panamericana de la Salud; Fondo de las Naciones Unidas para la Infancia; Programa Mundial de Alimentos.

## Junio 2024: Activación del Marco de Acciones Anticipatorias

En junio 2025, los pronósticos de lluvia emitidos por **INSIVUMEH** para los meses de septiembre, octubre y noviembre alcanzaron el disparador de acción anticipatoria, indicando un potencial déficit severo de precipitación.

En un lapso de **2 horas**, el CERF liberó **US\$4 millones** para proteger las vidas, la seguridad alimentaria y los medios de vida antes de que la sequía pronosticada llegue a su mayor nivel. **FAO, PMA, UNICEF y OPS** iniciaron de manera inmediata la implementación de acciones anticipatorias para los sectores de seguridad alimentaria, salud, agua, saneamiento e higiene (WASH, por sus siglas en inglés) y nutrición en los municipios de Jocotán y Camotán en Chiquimula.

Esta activación es la primera activación conjunta e intervención colectiva, integral y multisectorial de la región. Se espera alcanzar a un total de **51.500 personas** a través de las siguientes acciones:



Transferencias en efectivo multipropósito



Protección de cultivos y ganado



Acceso mejorado a agua, saneamiento e higiene

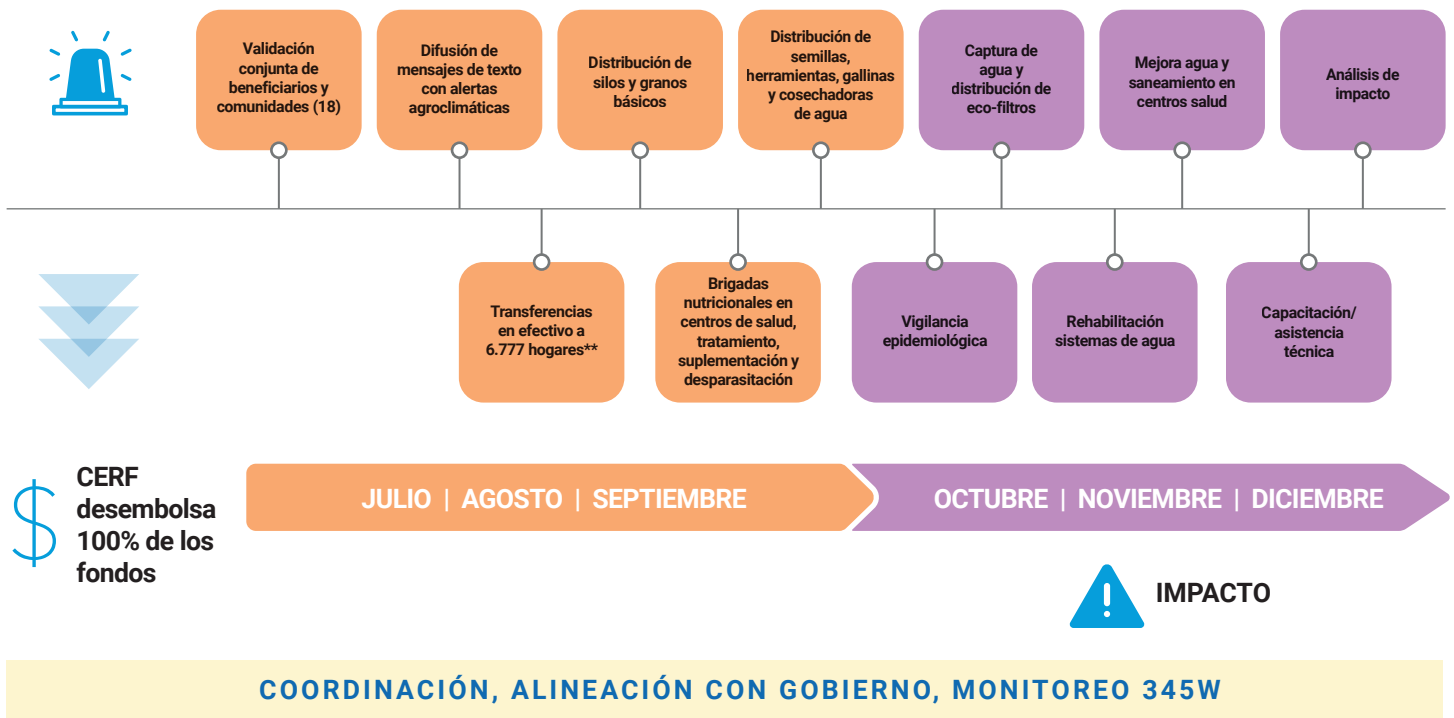


Asistencia nutricional



Vigilancia epidemiológica y servicios de salud mejorados

## Implementación



<sup>2</sup> Gracias a la movilización de recursos propios, el PMA ha podido asistir a 1.000 familias adicionales, para un total de 7.770 hogares recibiendo transferencias en efectivo.